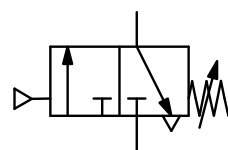


Druck- und Vakuumschalter mit pneumatischem Ausgang, Typ „Airtrol®“ PP / VP700

Beschreibung	Kleiner Druck- und Vakuumschalter mit pneumatischem Ausgangssignal. Der verwendete Kunststoff entspricht den FDA-Vorschriften und ist für Wasser und Nahrungsmittel zugelassen.		
Medium	5 µm gefilterte Druckluft		
Schaltventil	vorgesteuertes 3/2-Wegeventil normal offen (NO) oder normal geschl. (NC) aus Nylon mit Alu-Stößel und NBR		
	Versorgungsdruck:	1,4 ... 8 bar, Entlüftung nicht gefasst	
	Eigenluftverbrauch:	max. 0,3 l/min bei 2 bar Versorgungsdruck bzw. 0,7 l/min bei 7 bar Versorgungsdruck	
	Pneumatischer Anschluss:	Schnellsteckanschluss für Schlauch-Außendurchmesser 4 mm (5/32")	
	Volumenstrom:	70 l/min bei 7 bar, Nennweite DN0,2, K _v =0,05	
	Schaltzeit:	64 ms bei 6 bar Versorgungsdruck	
Genauigkeit	Druckschalter:	bei Änderung des Eingangsdruckes um 0,7 bar: < 7 mbar Druckabweichung	
	Vakuumschalter:	bei Änderung des Eingangsdruckes um 0,3 bar: < 3 mbar Druckabweichung	
	Wiederholgenauigkeit:	± 2% v.E.	
Temperaturbereich	4 °C bis 60 °C	Einbaulage	beliebig
Werkstoffe	Gehäuse: Polysulfon	Feder:	Edelstahl
Membrane:	Polyurethan nicht medienberührte Teile:		Nylon, Nylon mit Kohlefaser, Azetal



70 ... 350 mbar / 7 bar
-30 ... -170 / -850 mbar

Beschreibung	Versorgungsdruck des Schaltventils	Hysterese typ. mbar	Hysterese max. mbar	Überdruck max. bar	Druck-Messbereich bar	Bestell-Nummer
--------------	------------------------------------	---------------------	---------------------	--------------------	-----------------------	----------------

Schalter mit pneumatischem Ausgang, NO ^{1/8" NPTa, Hilfsdruck 1,4...8 bar} PP / VP700

Druckschalter	1,4 ... 8 bar	15	30	2	0,07 ... 0,35	PP700- 5PT
	NO	20	40	4	0,07 ... 1,0	PP700- 15PT
		20	70	4	0,07 ... 2,1	PP700- 30PT
		35	140	8	0,20 ... 4,2	PP700- 60PT
		50	240	8	0,35 ... 7,0	PP700-100PT

Vakuumschalter	1,4 ... 8 bar	15	35	-1	-0,03 ... -0,17	VP700- 5PT
	NO	20	40	-1	-0,03 ... -0,34	VP700- 10PT
		35	70	-1	-0,07 ... -0,85	VP700- 30PT



PP700-100PT

Schalter mit pneumatischem Ausgang, NC ^{1/8" NPTa, Hilfsdruck 1,4...8 bar} PP / VP701

Druckschalter	1,4 ... 8 bar	15	30	2	0,07 ... 0,35	PP701- 5PT
	NC	20	40	4	0,07 ... 1,0	PP701- 15PT
		20	70	4	0,07 ... 2,1	PP701- 30PT
		35	140	8	0,20 ... 4,2	PP701- 60PT
		50	240	8	0,35 ... 7,0	PP701-100PT

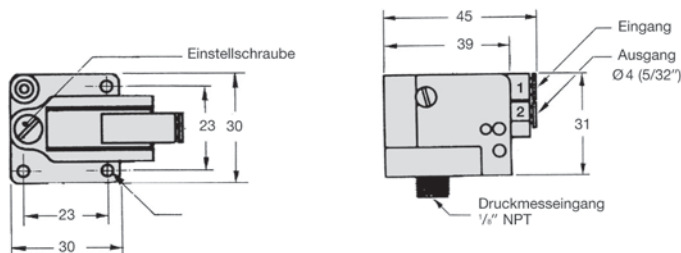
Vakuumschalter	1,4 ... 8 bar	15	35	-1	-0,03 ... -0,17	VP701- 5PT
	NC	20	40	-1	-0,03 ... -0,34	VP701- 10PT
		35	70	-1	-0,07 ... -0,85	VP701- 30PT



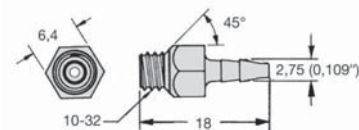
PP700-15PM

Wahlweise Ausführung, es ist der entsprechende Buchstabe zu ändern bzw. hinzuzufügen

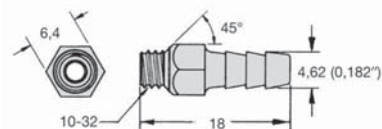
plan zu montieren	Nylon-Nippel, Ø 1/16", Ø 2 mm	.P70.-... FMB80
für Schottmontage	Nylon-Nippel, Ø 1/16", Ø 2 mm	.P70.-... PMB80
für Flanschmontage		.P70.-... MM
Anschlussnippel	für FM und PM, aus Nylon, Ø 1/16", Ø 2 mm	.P70.-... B80
	Nylon, Ø 1/8", Ø 4 mm	.P70.-... B85
	PSU, Ø 1/16", Ø 2 mm	.P70.-... P80
	PSU, Ø 1/8", Ø 4 mm	.P70.-... P85
öl- und fettfrei	speziell gereinigt, für Sauerstoff geeignet	.P70.-... L



PP / VP70



B80 / P80



B85 / P85

*1 liegt kein Signal (Vakuum, Überdruck) an, hat der Schalter Durchgang
*2 liegt kein Signal (Vakuum, Überdruck) an, hat der Schalter keinen Durchgang